


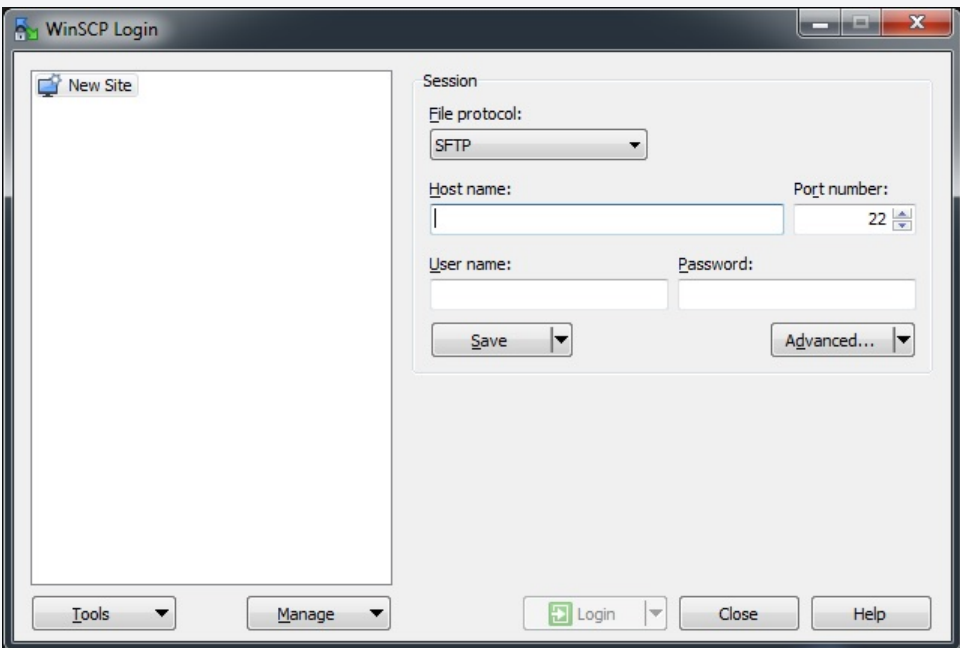
WinSCP

WinSCP on ilmainen ja avoimeen lähdekoodiin perustuva SFTP, SCP ja FTP -ohjelma, jota voit käyttää esimerkiksi oman Z-verkkolevynsi tiedostojen siirtämiseen kotikoneelle.

Hae uusin versio WinSCP:n kotisivuilta osoitteesta <http://winscp.net/eng/download.php> ja asenna se tietokoneellesi.



Käynnistä WinSCP työpöydältä löytyvästä pikakuvakkeesta tai Käynnistä-valikosta.



The image shows the WinSCP Login dialog box. It has a title bar 'WinSCP Login' and a 'New Site' button. The main area is divided into two sections. The left section is empty. The right section is titled 'Session' and contains the following fields: 'File protocol:' with a dropdown menu set to 'SFTP'; 'Host name:' with an empty text box; 'Port number:' with a spinner box set to '22'; 'User name:' with an empty text box; and 'Password:' with an empty text box. Below these fields are two buttons: 'Save' and 'Advanced...'. At the bottom of the dialog are four buttons: 'Tools' (with a dropdown arrow), 'Manage' (with a dropdown arrow), 'Login' (with a green plus icon and a dropdown arrow), 'Close', and 'Help'.

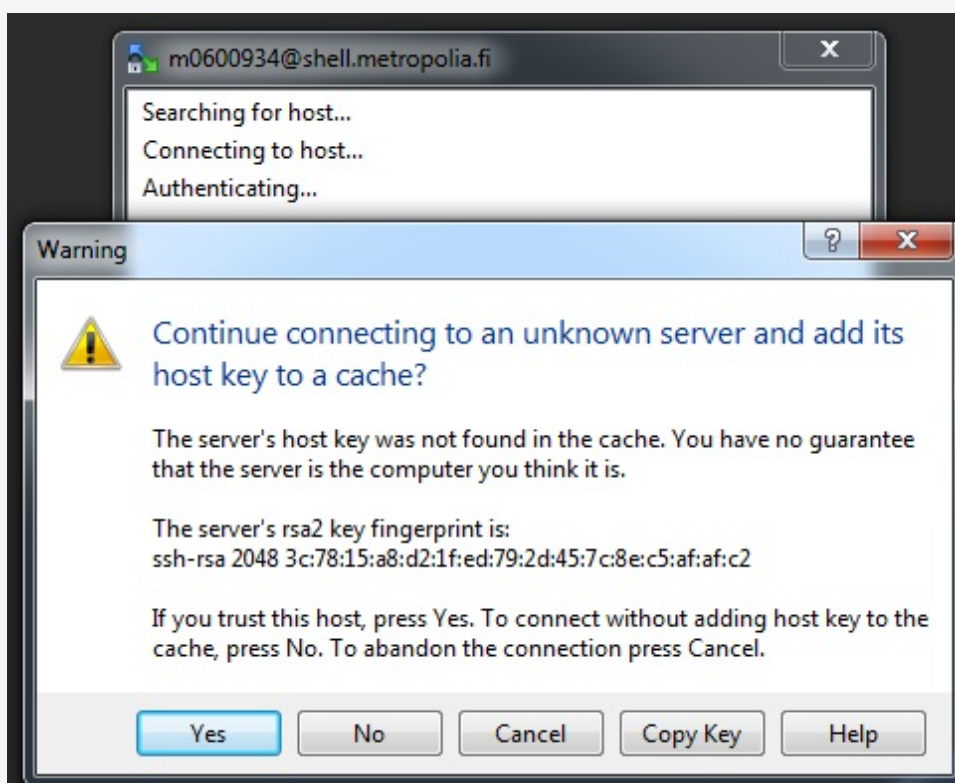
Käynnistettyäsi ohjelman avautuu kirjautumisvalikko. Täytä tarvittavat kohdat seuraavin tiedoin:

Host name: *shell.metropolia.fi*

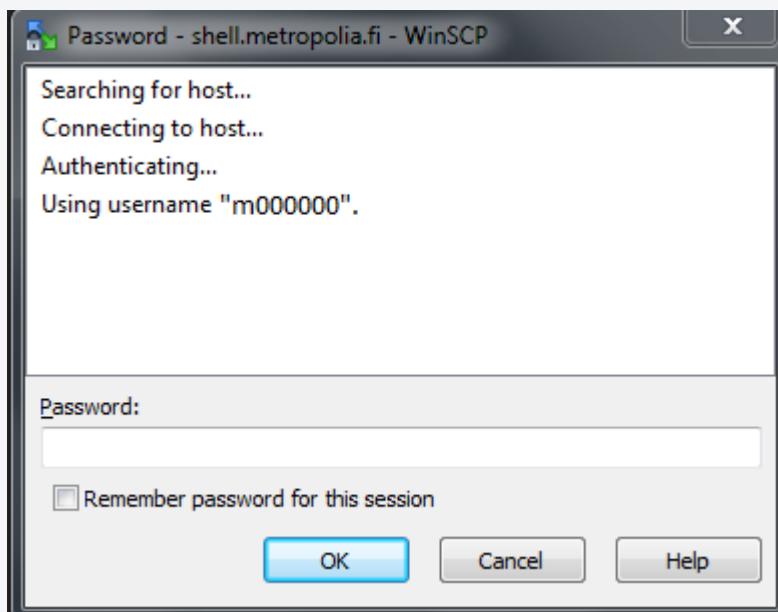
User name: *Oma henkilökohtainen Metropolia-tunnuksesi*

Password: *Metropolia-tunnuksesi salasana*

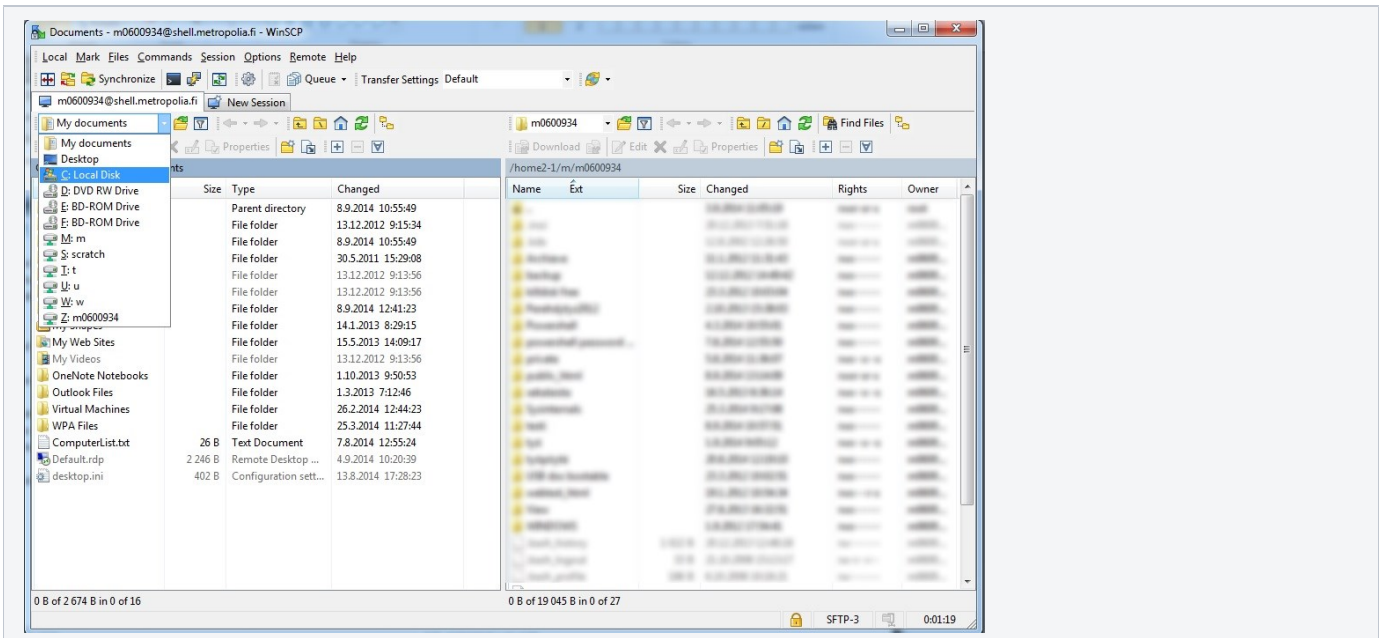
Muihin tietoihin ei tarvitse koskea.



Ensimmäisellä kirjautumiskerralla WinSCP ilmoittaa tuntemattomasta palvelimesta. Tähän ilmoitukseen valitse *Yes*, jotta yhdistäminen onnistuu.



Saatat joutua syöttämään salasanasi vielä uudelleen.



Yhdistämisen jälkeen avautuu ikkuna, jossa vasemmalla puolella näkyvät oman tietokoneesi tiedostot ja oikealla puolella Z-verkkolevysi tiedostot. Voit siirtää tiedostoja ja kansioita kumpaankin suuntaan vetämällä hiirellä ne puolelta toiselle.

[WinSCP instructions](#)