

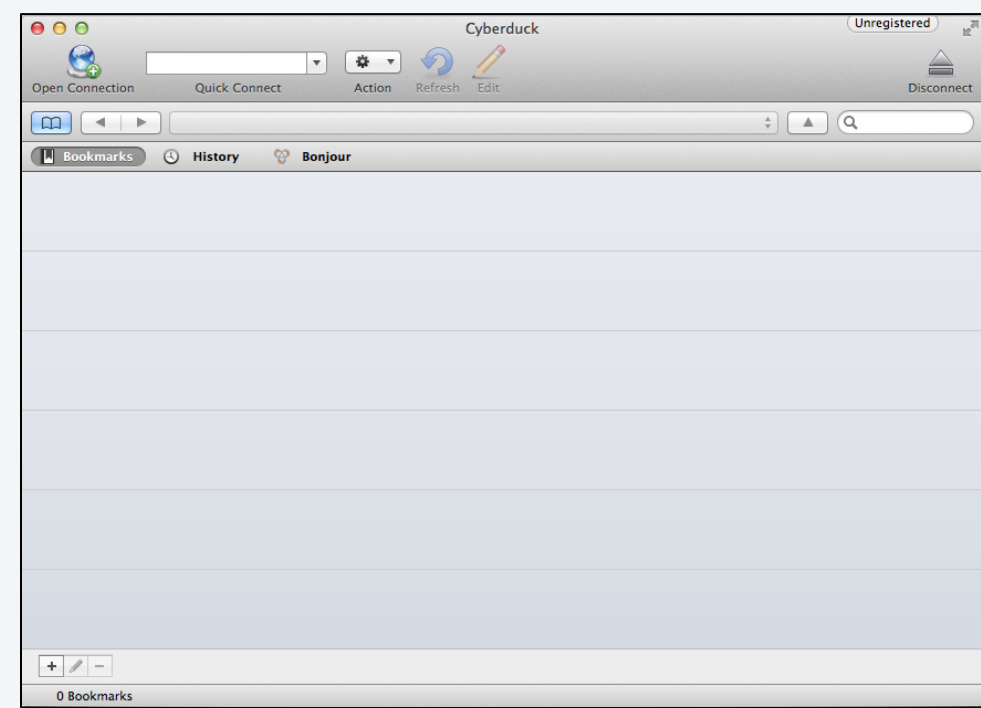
Cyberduck

Cyberduck on ilmainen SFTP, FTP ja WebDAV-ohjelma, jota voit käyttää esimerkiksi oman Z-verkkolevyn tiedostojen siirtämiseen kotikoneelle.

Hae uusin versio Cyberduckin kotisivuilta osoitteesta <https://cyberduck.io/> ja asenna se tietokoneellesi.

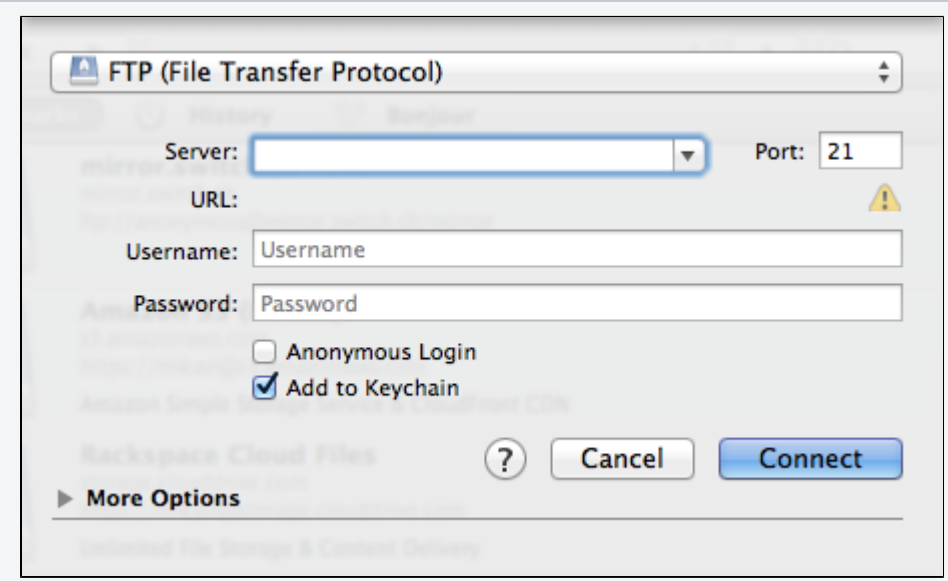
Cyberduck-perusohjeet (Mac OS X)

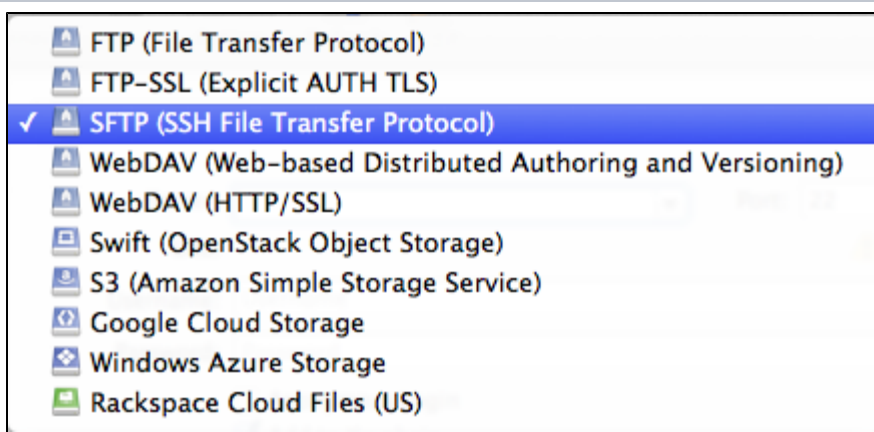
Käynnistä ohjelma.



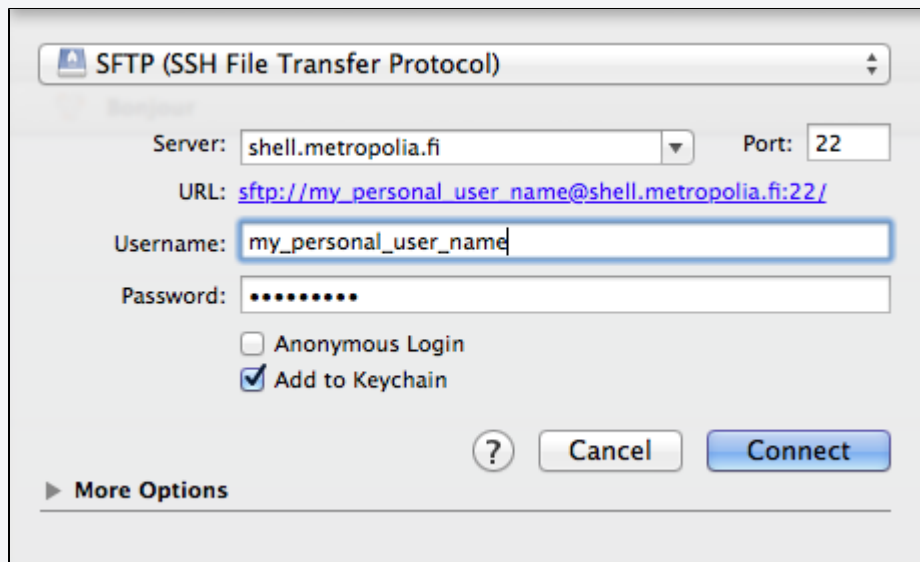
Käynnistettyäsi ohjelman se avautuu perusikkunaan.

Paina ikkunan vasemman yläreunan "Open Connection"-painiketta.





Valitse yhteystavaksi "SFTP (SSH File Transfer Protocol)".



Täytä tarvittavat kohdat seuraavin tiedoin:

Server: *shell.metropolia.fi*

Username: *Oma henkilökohtainen Metropolia-tunnuksesi*

Password: *Metropolia-tunnuksesi salasana*

Jos haluat että seuraavalla kerralla Cyberduck yhdistää automaattisesti ilman salasanaa valitse "Add to Keychain".

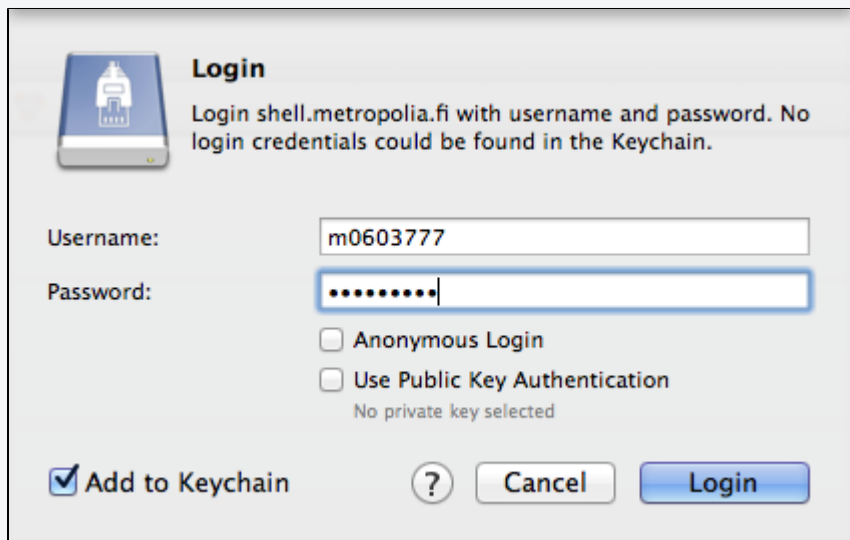
TÄRKEÄÄ!!! Jos olet kirjautunut johonkin Metropolian työasemalle muulla kuin omalla henkilökohtaisella tunnuksella ota "Add to Keychain" pois päältä!

Muita tietoja ei välttämättä tarvitse muokata.

Valitse "Connect".



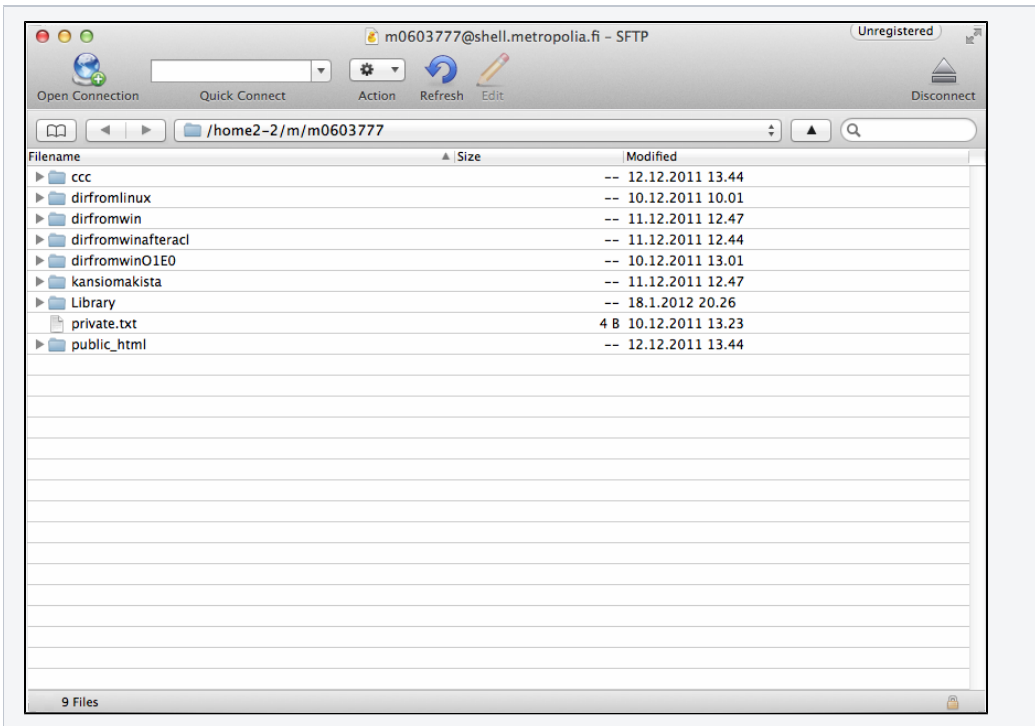
Ensimmäisellä yhteyskerralla tulee varoitus tuntemattomasta palvelimesta, valitse "Always" ja hyväksy painamalla "Allow".



Joudut vielä kerran antamaan Metropolia-tunnuksesi ja salasanan.

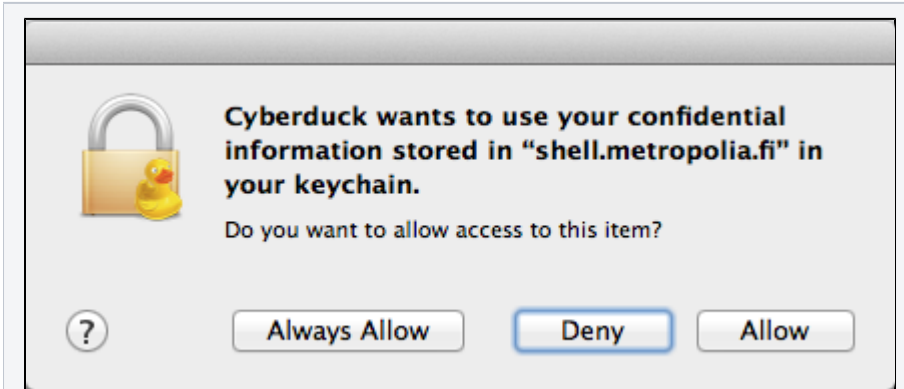
TÄRKEÄÄ!!! Jos olet kirjautunut johonkin Metropolian työasemalle muulla kuin omalla henkilökohtaisella tunnuksella ota "Add to Keychain" pois päältä!

Valitse "Login".



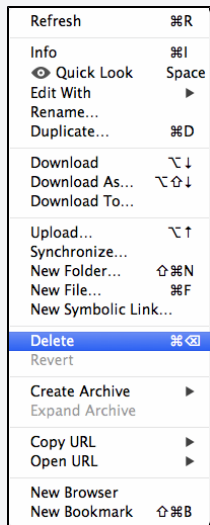
Esiin tulee oma kotihakemistosi Z-levyllä.

Voit lisätä kohteita vetämällä ja pudottamalla niitä tähän ikkunaan.



Cyberduck voi jatkossa kysyä lupaa yhteyden muodostamiseen ja tiedostojen siirtoon.

Vastaa "Always Allow" tai "Allow".



Jos haluat poistaa kohteen etäkansiosta klikkaa sitä hiiren 2. painikkeella ja valitse "Delete".