

TeamViewer-etätuki

Eräs Helpdeskin käyttämistä tavoista tarjota tukipalveluita on etäyhteyden muodostaminen tietokoneeseesi. Jos teet etätöitä tai muusta syystä et ole yhteydessä Metropolian sisäverkkoon, voi etäyhteyden muodostaminen tapahtua Teamviewer-ohjelmalla.

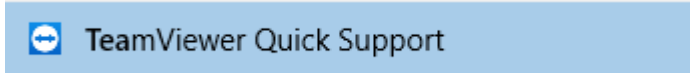
Helpdesk ei ota Teamviewerin kautta etäyhteyttä koneeseesi oma-aloitteisesti, vaan siitä sovitaan aina erikseen tukipuhelun tai palvelupyynnön yhteydessä. (Helpdeskin yhteystiedot löydät [etusivulta](#).)



Huomaathan, että etäyhteyden aikana Helpdeskin työkentelvä tukihenkilö näkee kaiken, mitä tietokoneesi ruudulla on näkyvillä, sekä pystyy myös ohjaamaan kaikkia tietokoneesi toimintoja. Ennen kuin annat Helpdeskille luvan muodostaa etäyhteys, poistathan näkyvistä kaiken henkilökohtaisen tai salassa pidettävän materiaalin.

Ota käyttöön Teamviewer-asiakasohjelma etäyhteyden muodostamista varten

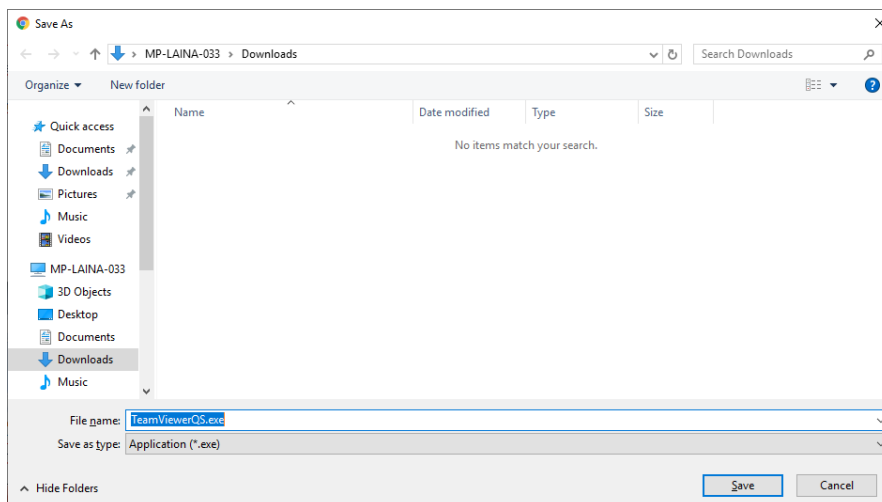
1. Avaa "Teamviewer Quick Support" käynnistysvalikosta. Jatka ohjeita kohdasta 5.



Jos ohjelmaa ei löydy, lataa tietokoneeseesi TeamViewer-asiakasohjelma.

- Windowsiin: klikkaa seuraavaa linkkiä hiiren oikeanpuoleisella painikkeella ja valitse "Save link as..." [TeamViewerQS.exe](#)
- Apple macOS-tietokoneeseen: [Katso Mac-ohjeet täältä](#).

2. Tallenna ladattava tiedosto esim. työaseman "Downloads"-kansioon.

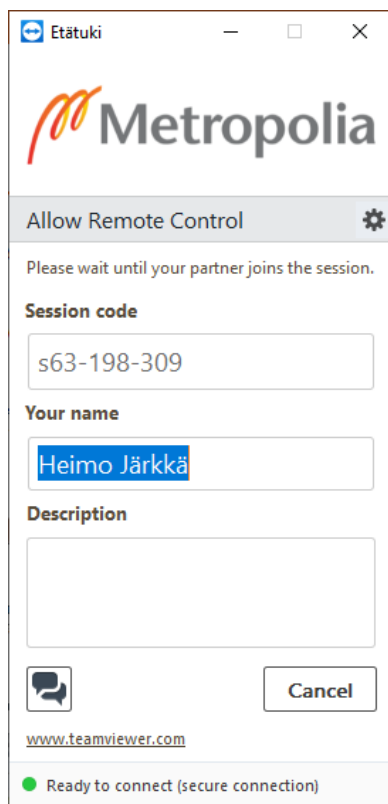


3. Valitse "Save".

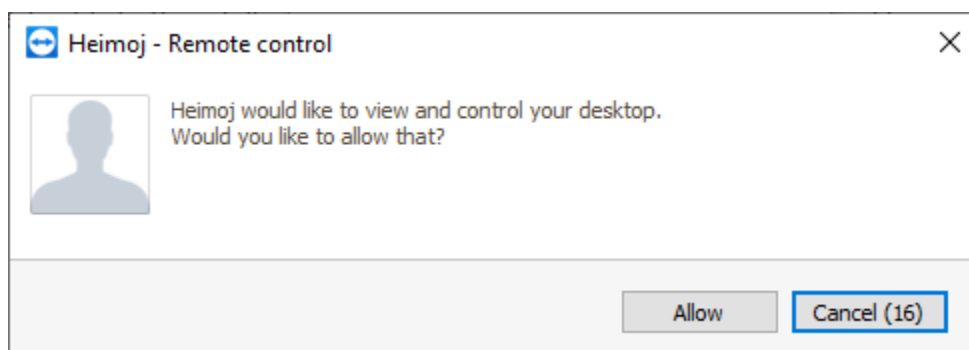
4. Kun tallennus on valmis, käynnistä "TeamviewerQS.exe".

5. Ohjelman käynnistyessä avautuu alla olevan kuvan mukainen näkymä. Älä kirjoita näkymän tietolaatikoihin mitään!

6. **Session code** täydentyy automaattisesti. Samoin nimesi täydentyy **Your name** tietolokeroon.



7. Kun Helpdeskin tukihenkilö ottaa etäyhteyden, niin ruudulle avautuu seuraava näkymä.



8. Valitse "Allow", jotta etäyhteys muodostuu.

[TeamViewer Remote Connection](#)

Käyttöehdot - Terms of Service

Sovellus kuuluu Metropolian virallisiin työ- ja opiskeluvälineisiin.

Metropoliassa käytetään palvelua Metropolia-tunnuksilla.

[Metropolian tietohallinnon ja IT-palveluiden henkilökäyttäjien tietosuojaseloste](#)