

# MAIO - Remote Control

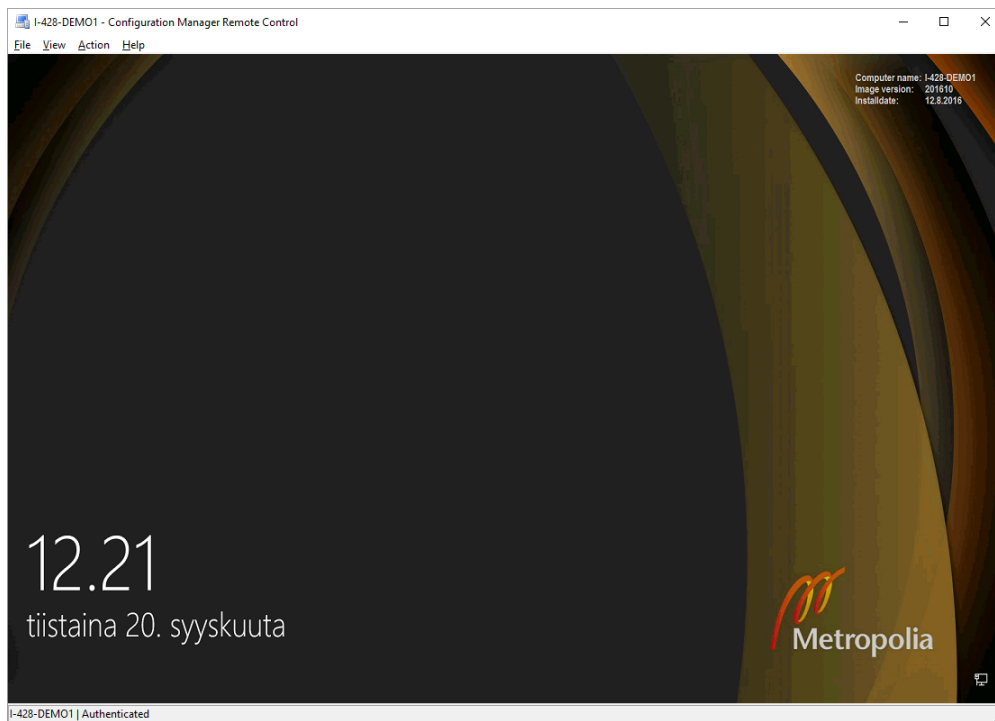
## MAIO - Remote Control

Toiminto on tarkoitettu vain yksittäisen koneen etäyhteyteen.

Kun kohdekone on valittu ja varmistettu, valitaan Remote Control -vaihtoehto Single Host Actions -kentästä ja painetaan lopuksi Run Single Host Action -nappia.

*Verifying that all components that are required for remote control are available..  
I-428-DEMO1: Checking remote control requirements..  
I-428-DEMO1: Opening remote control session..*

Ohjelma käyttää hyväkseen ylläpitäjän tunnusta sekä SCCM:n Remote Control työkalua. Aluksi varmistetaan, että koneella on käytettävissä SCCM:n Remote Control työkalut.



Työkalu on erittäin näppärä esim. asiakkaiden ongelmien selvittämiseen.

Asiakkaaseen voi olla puhelinyhteydessä, pyytää näyttämään ongelma suoraan asiakkaan koneella ja pääsee samantien tekemään tarvittavia korjauksia etäkoneella.