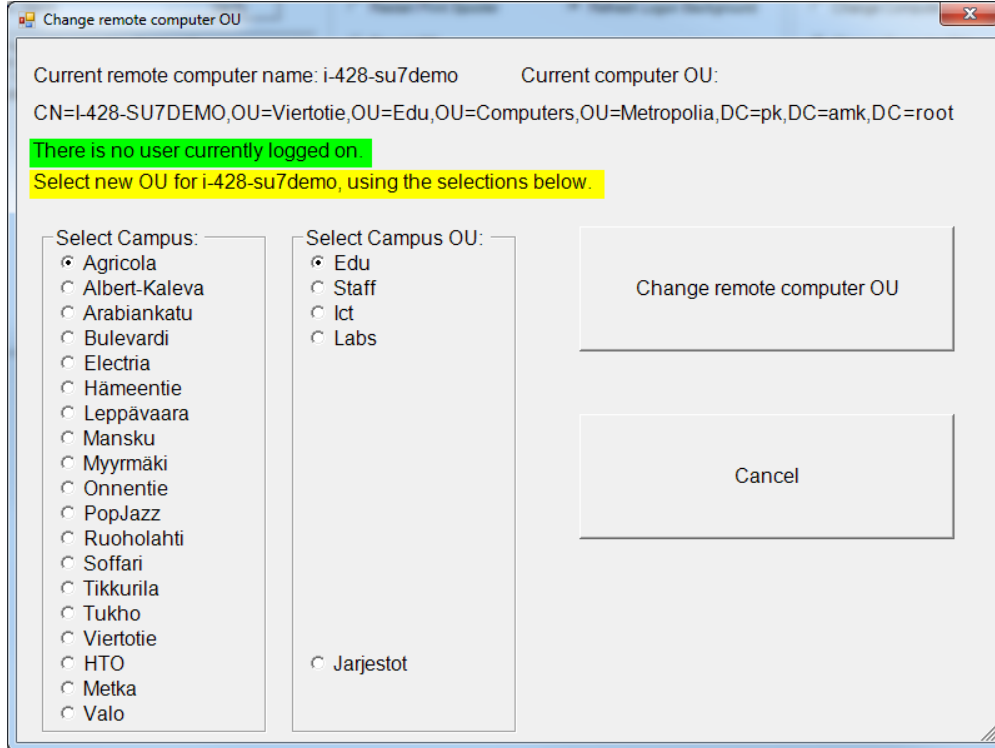


MAIO - Change Computer OU

MAIO - Change Computer OU

Toiminto on tarkoitettu vain yksittäisen koneen OU:n vaihtamiseen.

Kun kohdekone on valittu ja varmistettu, valitaan Change Computer OU -vaihtoehto Single Host Actions -kentästä ja painetaan lopuksi Run Single Host Action -nappia.



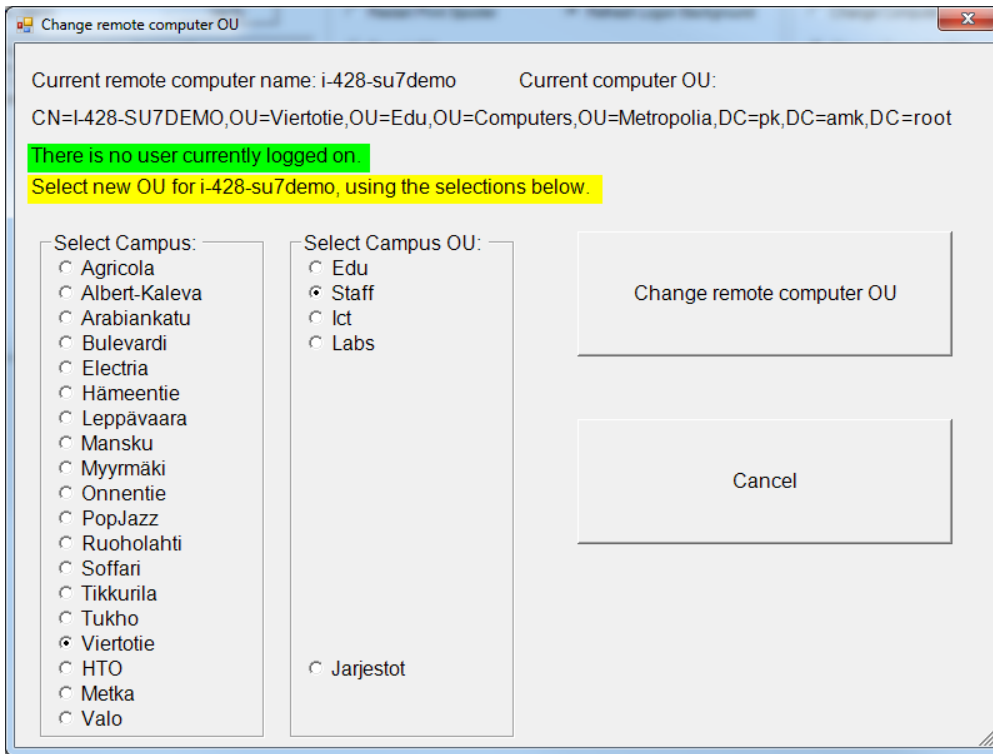
Ohjelma näyttää koneen nykyisen sijainnin ja onko ketään kirjautuneena.

Valitaan uusi OU kahdesta vaihtoehdosta, toimipiste ja edu/staff/labc/ict.

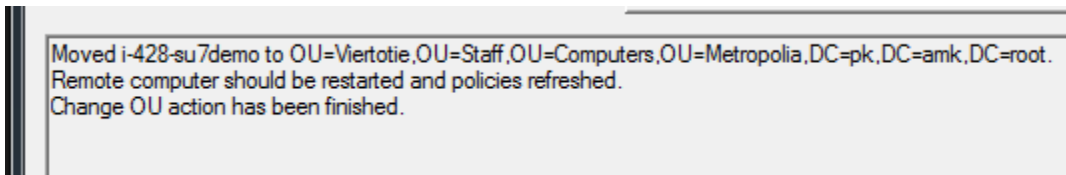
Järjestöjä varten on HTO, Metka ja Valo sekä yhteisenä Jarjestot.

Paina lopuksi Change remote computer OU.

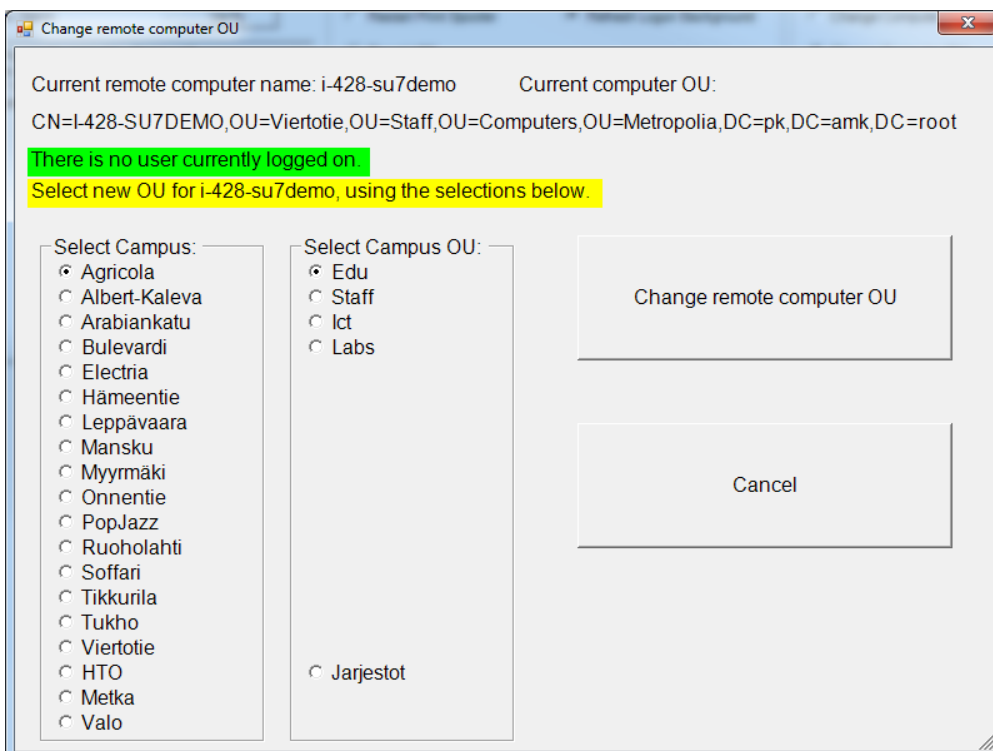
Uudet asetukset, ennen toiminnon suorittamista.



Tulos raportoidaan lokissa.



Tämän voi myös tarkastaa ajamalla Change OU -toiminnon uudelleen.



Kone palautettu takaisin omaan OU:hun.

Moved i-428-su7demo to OU=Vierotie,OU=Edu,OU=Computers,OU=Metropolia,DC=pk,DC=amk,DC=root.
Remote computer should be restarted and policies refreshed.
Change OU action has been finished.