

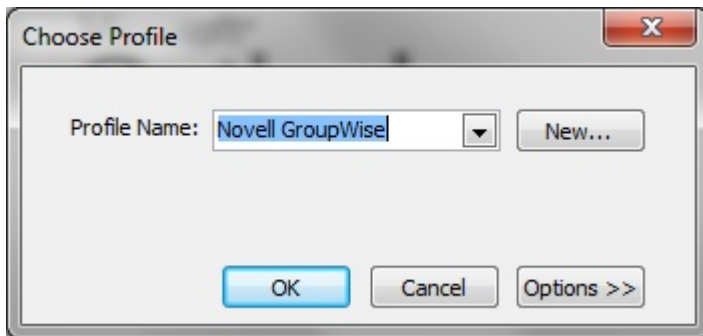
Outlook, Metropolian työryhmäkone tai kotikone

Outlookin käyttö kotikoneelta tai Metropoliasa koneelta joka ei ole domainissa

- Metropolian sisäverkossa olevalla PK-domainiin liitettyllä koneella kaikki asetukset tulevat automaattisesti AD-hakemistosta.
- Ei-domain-koneella, esimerkiksi kotikoneella, Outlookille pitää kertoa sähköpostiosoite ja käyttäjätunnuksen salasana. Kaikki muut tarvittavat asetukset Outlook hakee automaattisesti.
- Outlookin, käytännössä Office-paketin, pitää olla vähintään versiota 2007.
- Esimerkissä on käytetty Outlook 2010:tä, vanhemman 2007:n asetukset tehdään täysin samalla tavalla.
- Be patient. Yhteysnopeudesta tai suuresta postimäärästä johtuen asetusten tai postien haku voi kestää piiiiitkäääääään.

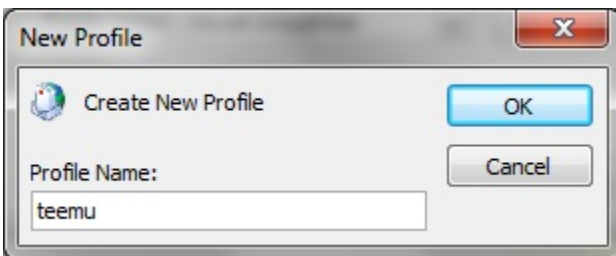
1. Outlook-profiilin luonti

- Jos koneessa on ennestään ollut sähköposticlientti, jonka Outlook on tunnistanut, pitää Outlookille kertoa Metropolian Exchangen olemassaolosta profiililla



- Oletusasetuksillaan Outlook pyytää käynnistyessään valitsemaan profiilin, mikä sellaisia löytyy ennestään
- Esimerkkikoneessa on Groupwise-client ja Outlook on asennuksen yhteydessä halunnut luoda automaattisesti Groupwise-profiilin

=> New



- Anna profiilille jokin nimi

=> OK

2. Käyttäjätiedot

Add New Account

Auto Account Setup
Click Next to connect to the mail server and automatically configure your account settings.

E-mail Account

Your Name:
Example: Ellen Adams

E-mail Address:
Example: ellen@contoso.com

Password:
Retype Password:
Type the password your Internet service provider has given you.

Text Messaging (SMS)

Manually configure server settings or additional server types

< Back Next > Cancel

- Your Name: Etunimi Sukunimi
- E-mail Address: sähköpostiosoitteesi, tavallisesti etunimi.sukunimi@metropolia.fi
- Password: käyttäjätunnuksesi salasana

=> Next

Add New Account

Online search for your server settings...


Configuring

Configuring e-mail server settings. This might take a few minutes.

- ✓ Establish network connection
- ➔ **Search for teemu@metropolia.fi**
- Log on to server

Windows Security

Microsoft Outlook
Connecting to teemu@metropolia.fi

 teemu@metropolia.fi

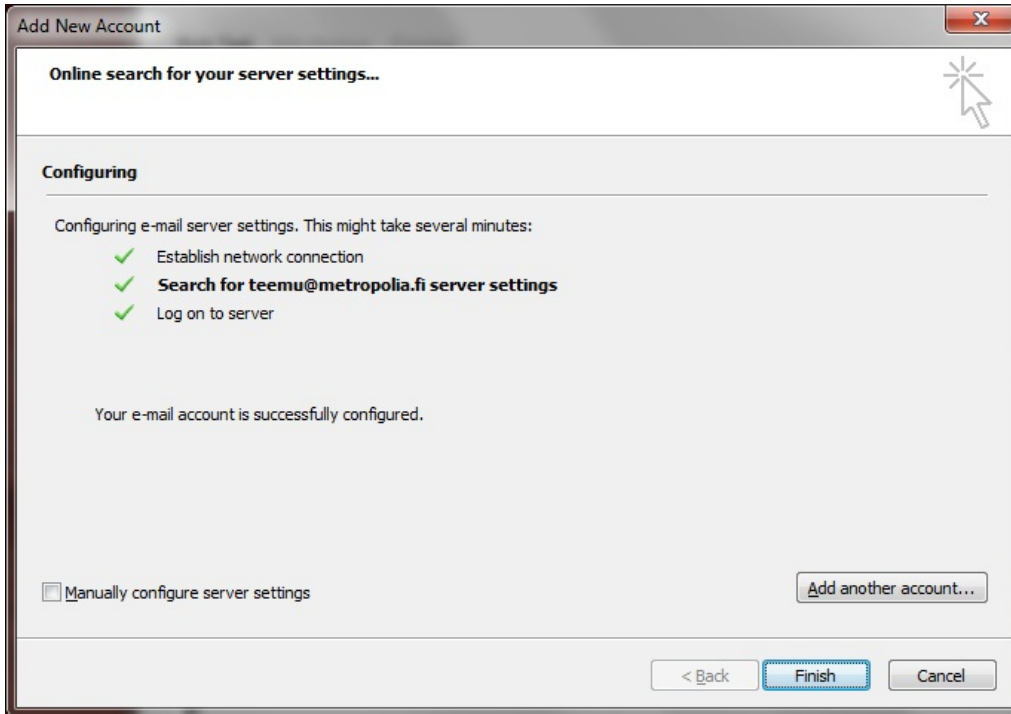
Domain: pk

Remember my credentials

OK Cancel

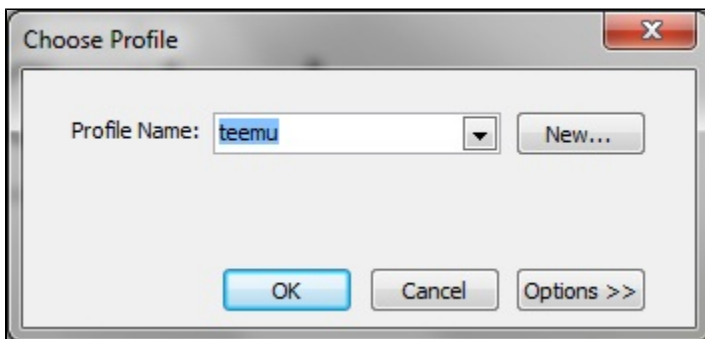
- Profiilin asetusten jälkeen Outlook ottaa yhteyttä Exchange-palvelimeen ja kysyy salasanaa
- **HUOMIO!** Outlook tarjoaa oletuksena salasananakyselyssä käyttäjätunnusta sähköpostiosoitteen muodossa esim. etunimi.sukunimi@metropolia.fi. **Tämä ei mene läpi.**
- Valitse Use Another Account ja syötä käyttäjätunnuksesi kuvan mukaisesti muodossa **pk\tunnus**

=> OK



- Asetukset on nyt tehty

=> Finish



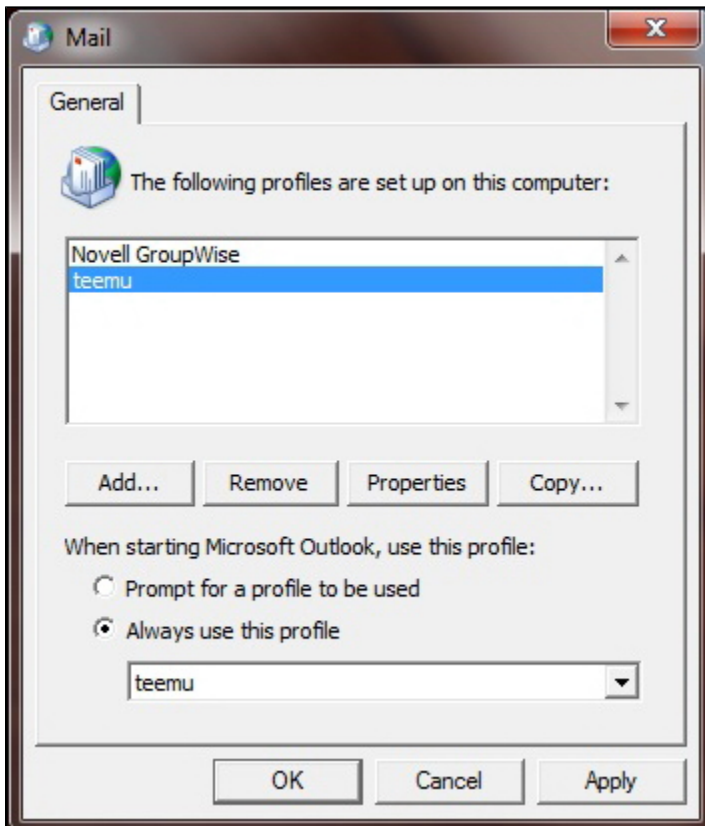
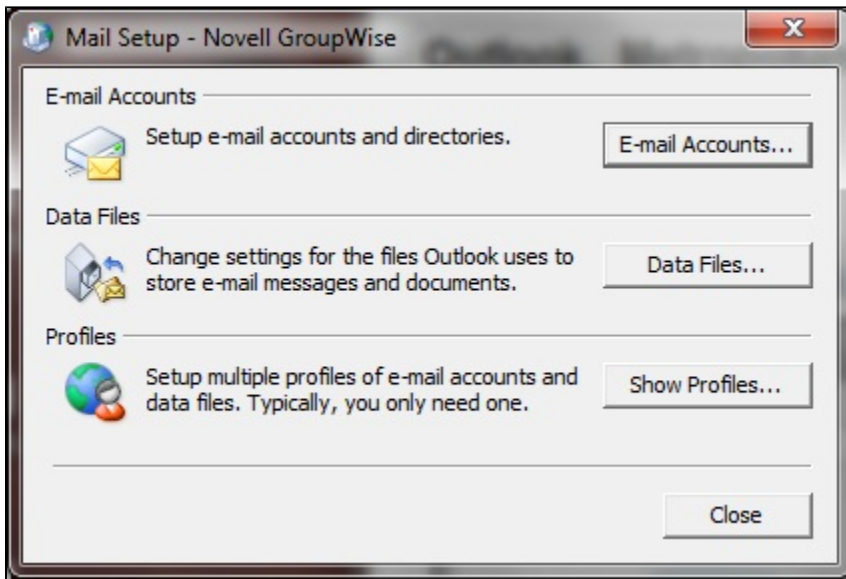
- Valitse äsken luomasi profiili

=> OK

=> Outlook käynnistyy ja lataa viestit palvelimelta (tässä voi kestää jos viestejä on paljon)

3. Outlook-profiilien hallinta

- Outlookin profiileja ja asetuksia hallitaan Control Panelista löytyvällä Mail-sovelluksella
- Show Profiles -napin takaa voi poistaa vanhat profiilit tai valita oletusprofiilin, jonka jälkeen profiilia ei enää kysytä Outlookin käynnistyessä



Outlook on Metropolia workgroup computers and home computers