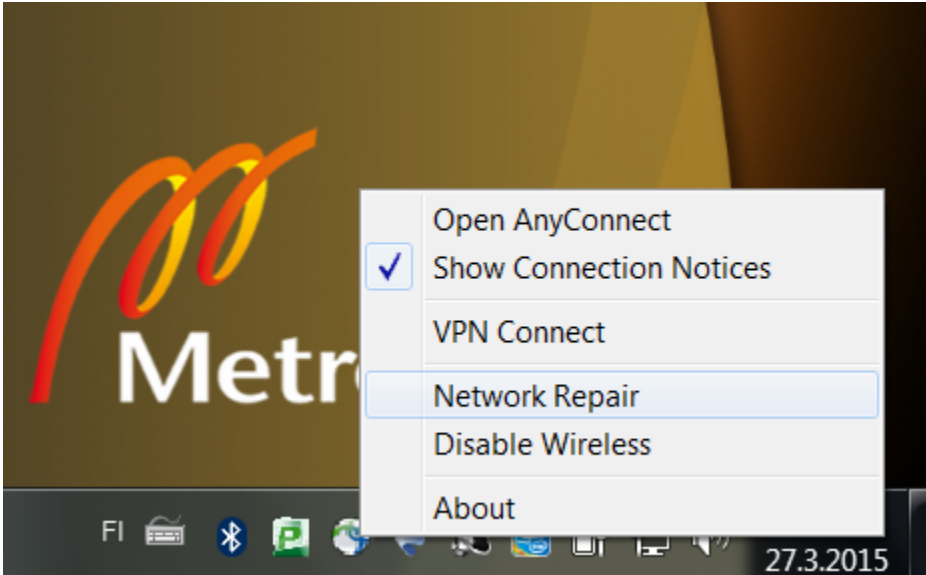


# Cisco NAM- ohjeita vikatilanteisiin

## Ei verkkoyhteyttä

Jos kannettava ei saa yhteyttä verkkoon, kokeile Network Repairia. Yleensä näin voi tapahtua jos kone on ollut väliillä nukkumassa.

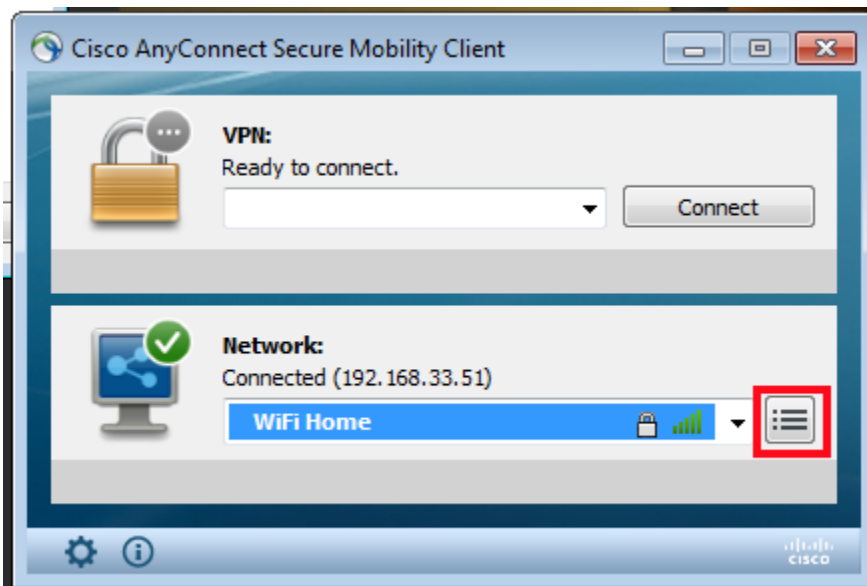
Paina oikeaa hiirennappia Ciscon kuvakkeen päällä ja valitse Network Repair, yhteyden pitäisi korjaantua.



## Ongelmia WLAN-verkkoon liittymisessä?

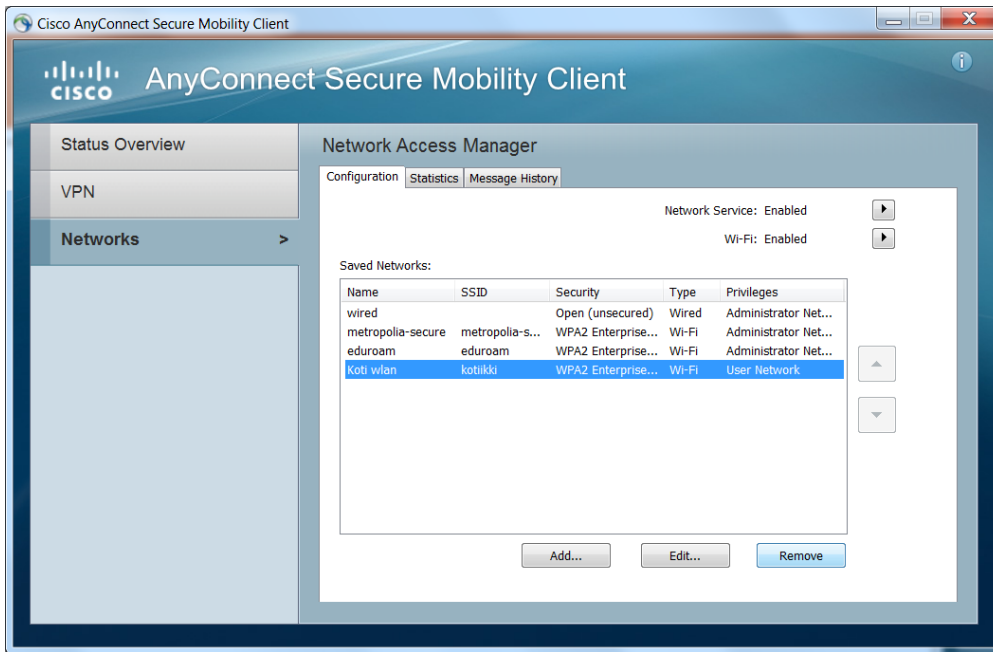
Aina, kun johonkin WLAN-verkkoon kirjaututaan, Cisco NAM muistaa kyseisen verkon salausavaimen. Siksi oikein kirjoitettua salausavainta ei tarvitse kirjoittaa enää uudelleen vaan tietokone liittyy WLAN-verkkoon automaattisesti ollessaan sen ulottuvissa. Jos kuitenkin verkon salasana vaihtuu tai on kirjoitettu väärin, Cisco NAM muistaa myös väärän salasanan. Siinä tapauksessa verkkoon kirjautuminen onnistuu toimimalla seuraavasti:

1) Klikkaa Network-osion oikeassa reunassa sijaitsevaa painiketta.



2) Valitse valikosta "Manage Networks".

3) Valitse se verkko, johon yhdistäminen ei onnistu.



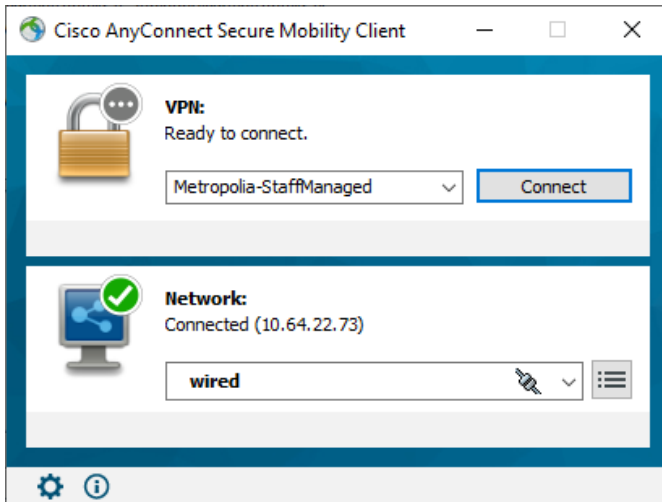
4) Klikkaa Remove-painiketta ja sen jälkeen sulje ikkuna.

5) Kokeile [liittyä verkkoon](#) uudelleen.

## VPN ei yhdistä

Tarkasta että käytät oikeaa profiilia, Metropolia-StaffManaged henkilökunnalle ja Metropolia-StudentManaged opiskelijoilla.

Jos VPN kohdassa lukee muuta niin valitse listalta oikea.



Kaikille koneille on määritetty asentumaan uudet oikeat vpn-profiilit kunhan ne vain ovat joskus Metropolian sisäverkossa

## Ei siltikään toimi?

Käynnistä kone uudelleen.

Jos ei sittenkään toimi niin kone kannattaa toimittaa helpdeskiin korjattavaksi.

[Cisco NAM troubleshooting](#)