



KIINTOKALUSTE MALMI

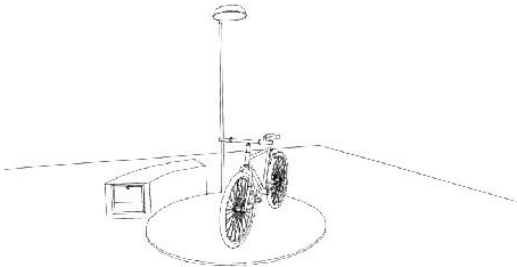
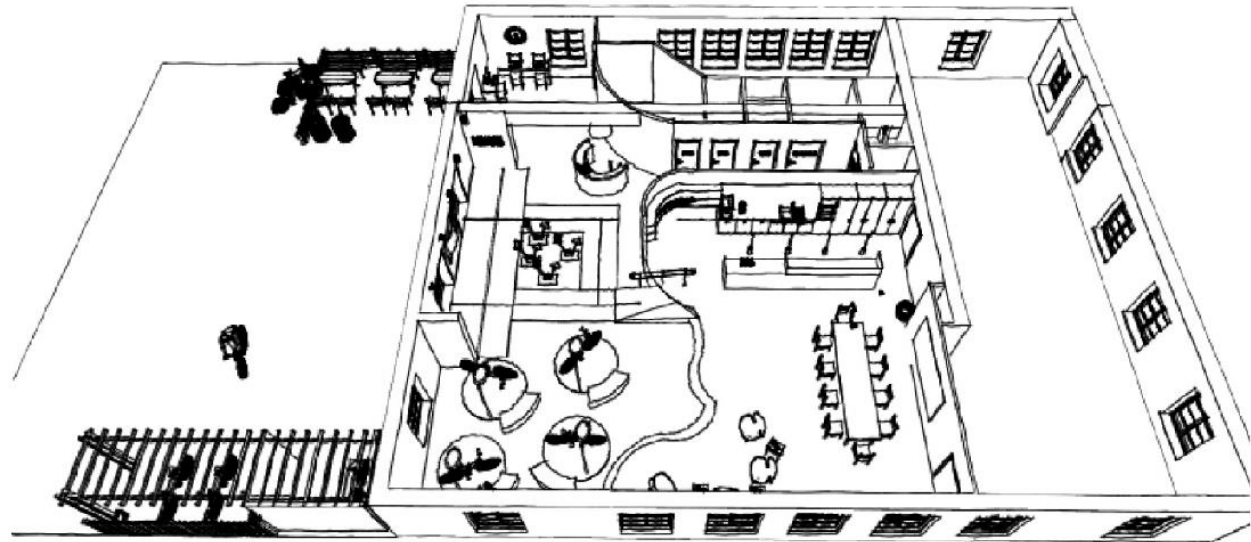
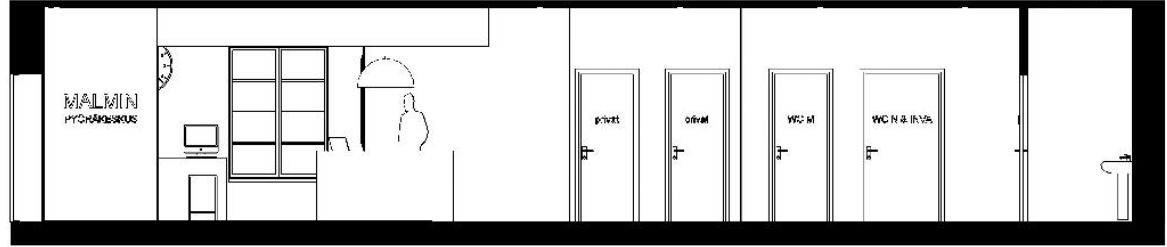
JUUSO HERHI

23.5.2014

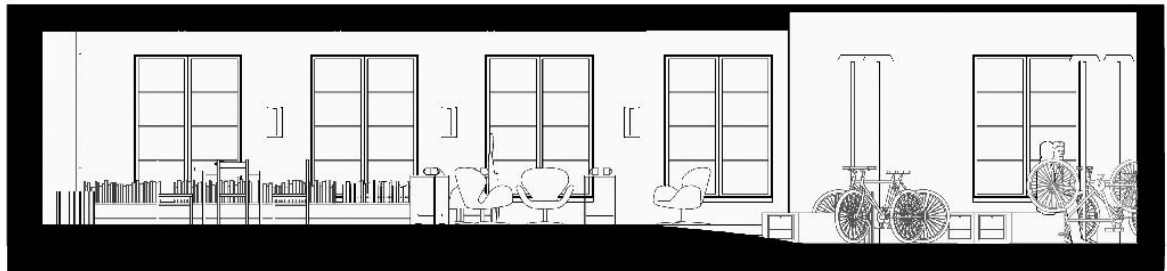
MALMIN PYÖRÄKESKUS

Malmin vanhalle asemalle on tarkoituksena sijoittaa pyöräkeskus, jonka yhteydessä toimii kahvilayrittäjä. Sofia Jakaksen ja Reeta Cagnanin modernissa lofthenkisessä suunnitelmassa pyöräkeskus saa rouhean skandinaavisen industrial ilmeen. Keskus tuo malmille kaivattua elävöitystä, sillä malmin aseman ympäristö ei tällä hetkellä ole kovinkaan hyvässä maineessa helsinkiläisten keskuudessa. tässä suunnitelmassa tilat sulautuvat mielekkäästi toisiinsa luoden vanhaan asemarakennukseen toimivaa loft henkeä.

Ainut tilan haaste on pyörienkorjausalueen ja kahvilan välinen avoimuus, jonka voisi erotella yksinkertaisella lasisella tilanjakalla.



Reeta Cagnani ja Sofia Jakas



HAASTEET JA TAVOITTEET

Suunnittelussa keskeisiä haasteita oli tilan ja kokeen sovittaminen omiin suunnittelulähtökohtiin ja pitää mielessä yhteinen kokonaisuus.

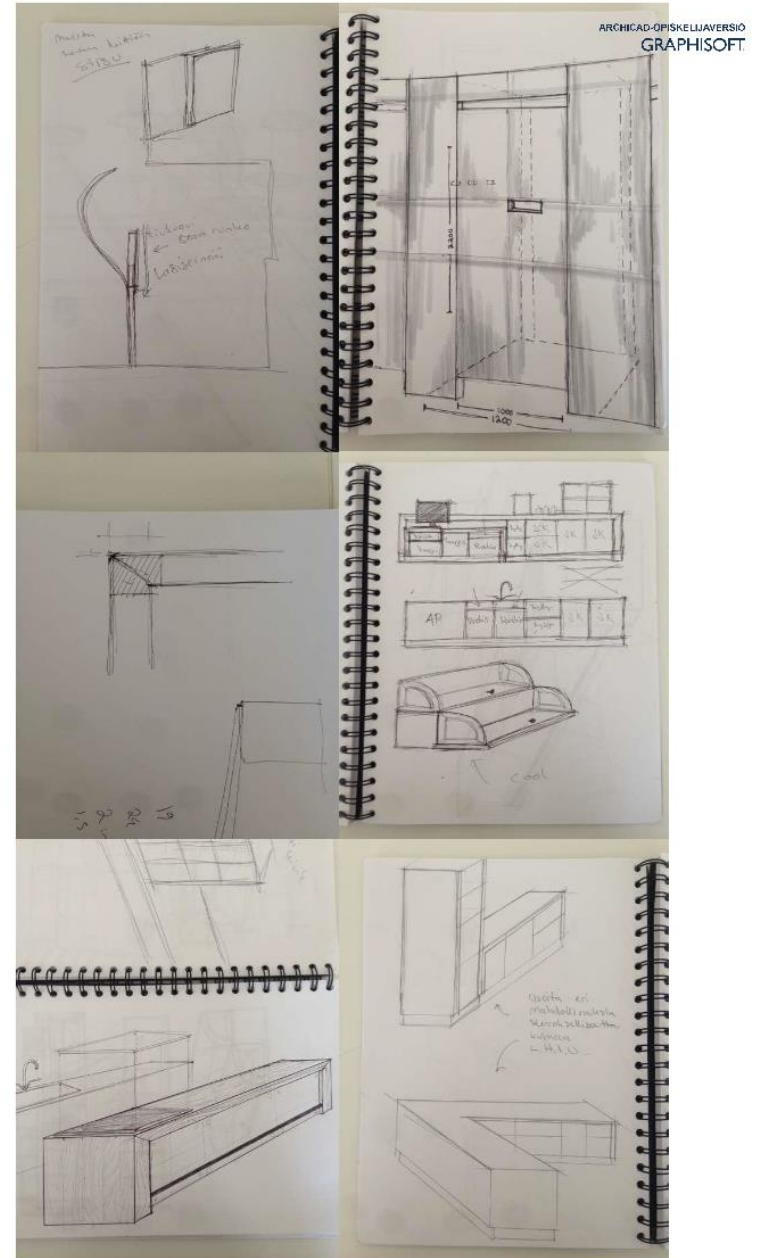
Kun ajatus ja suunta oli selvillä uuden ongelman aiheuttivat materiaalit ja niiden toimivuus, kuluminen ja käytännöllisyys. Haasteellista olin myös kalusteen toimivuus sekä työntekijän, että asiailaan kannalta niin, että kumpikaan osapuoli ei kärsi tavoitteena oli luoda monitoiminen kiintokaluste joka keskustelee ympäristönsä kanssa ehjässä konseptissa ja on myös visuaalisesti viehättävä.

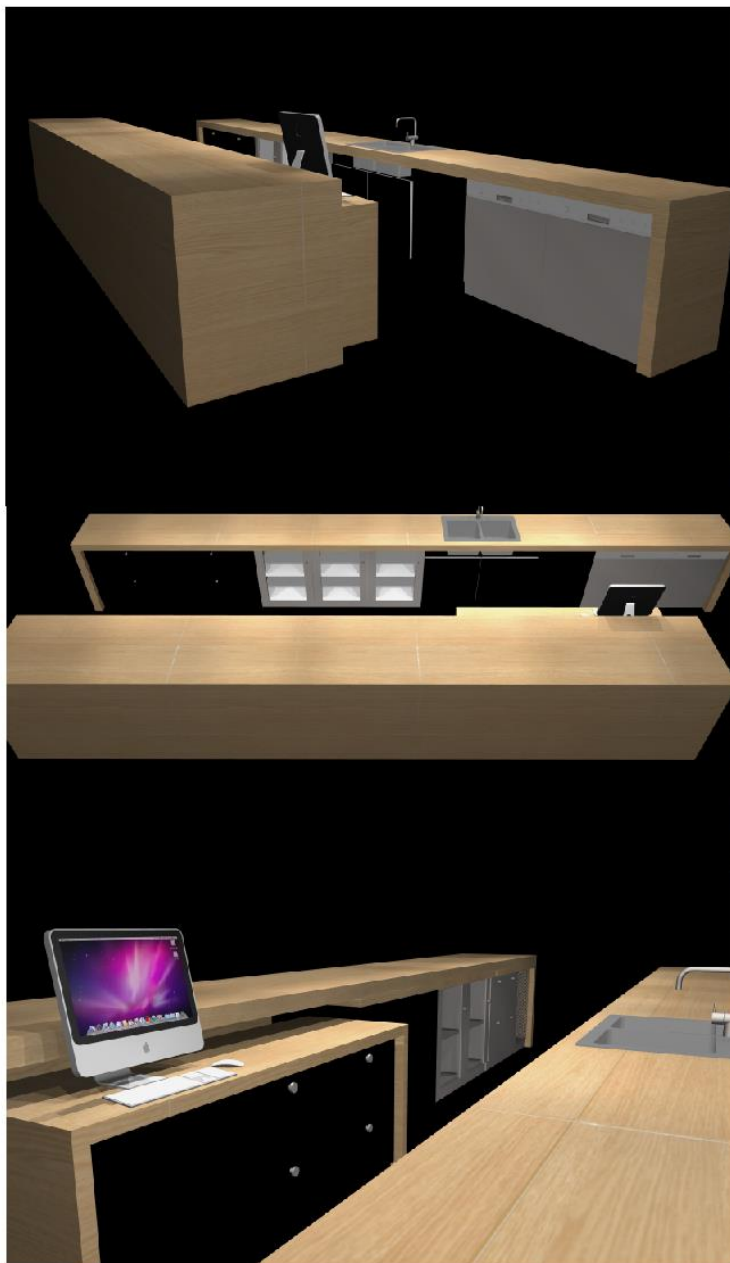
Haaste oli myös luoda laadukas edullinen kestävä tuote.

LUONNOSTELU, SUUNNITTELUPROSESSI JA RATKAISUT

Lähtökohtana oli tuottaa muodoiltaan mahdollisimman yksinkertainen funktionaalinen tuote, joka palvelee parhaansa mukaan sen jokaista käyttäjää. (asiakas, työntekijä)

Tavoitteena oli luoda helposti eri tiloihin sopivaksi ja muotoiseksi muokattavissa oleva konseptiin sopivat tasot. Tärkein asia suunnittelussa oli tuottaa mahdollisimman esteettinen ja funktionaalinen sekä laadukas kaluste. Kalusteen luonne ja sen päämuoto ja ajatus oli jo miltein alusta asti selvillä. Loppu suunnittelu oli hienosäätöä, elementtien asettumisesta, sekä materiaalien arviointia ja käytännössä tuotteen toteuttamista koskevia suunnitelmia.





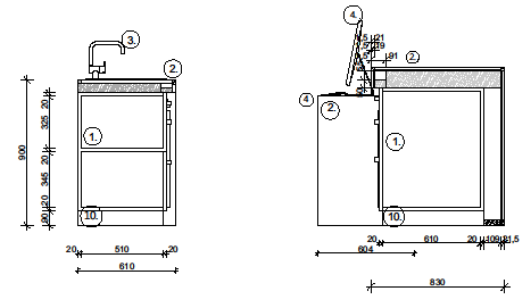
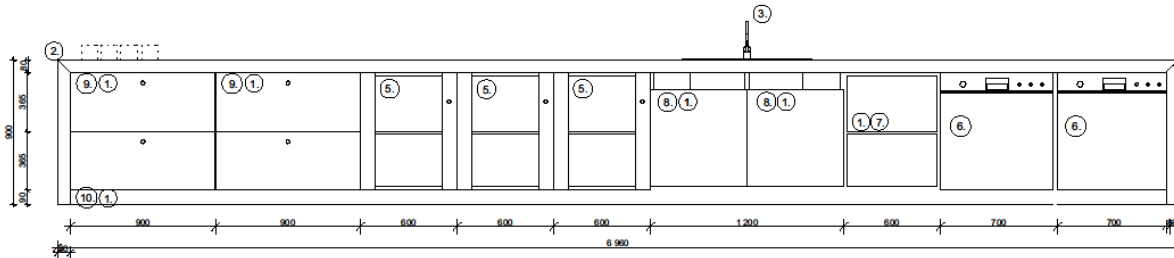
LOPULLINEN TOTEUTUS

ARCHICAD-OPISKELUYLIOPISTO
GRAPHISOFT

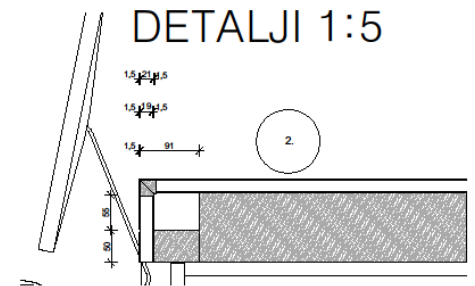
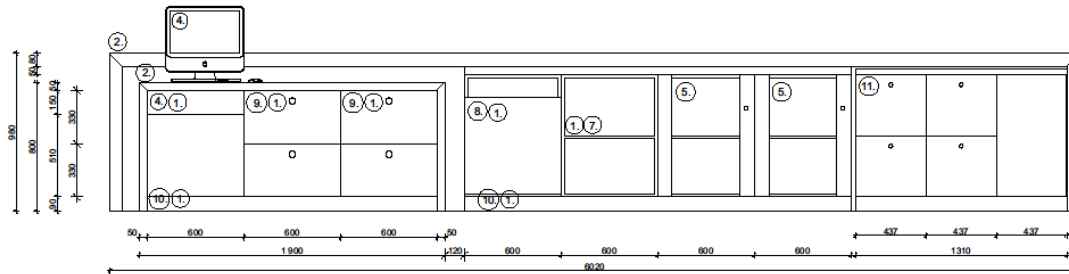
lopullisessa kalusteessa on onnistuttu noudattamaan selkeää vähäeleistä linjaa. Matta musta ja puu keskustelevat tilan kanssa ja tukevat tilan rouheaa skandinavisuutta. Lopullisessa kalusteessa on tarpeeksi tilaa kaikille kahvilan vaatimille toiminnoille ja vielä vähän enemmänkin. Lopullinen kaluste vaikuttaa laadukkaalta tarkkaan mietityltä kokonaisuudelta jossa materiaalit kohtaavat mutkattomasti ja vaivattoman oloisesti toisiinsa. Kalusteen materiaalien pääroolissa on puu. todellisuudessa se on mdf-levyn päälle asetettua viilua, joka muistuttaa paksua massiivista lankkua. Tämä pinta keventää tilassa muuten vahvasti näkyvää betonia ja tunnia elementtejä ja terästä.

KALUSTE 1 TAKAA PROJEKTIO 1

LEIKKAUS A-A

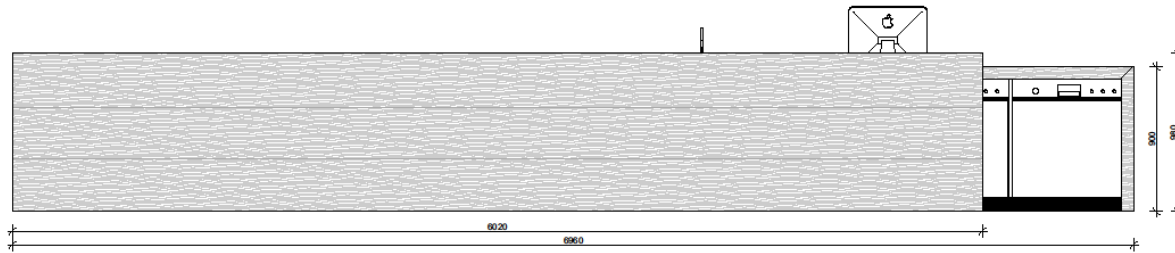


KALUSTE 2 TAKAA PROJEKTIO 2

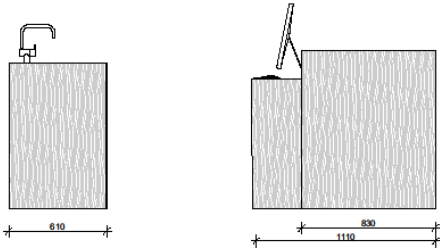


KIINTOKALUSTE MALMI	JUUSO HERHI
22.5.14	PROJEKTIO 1 & LEIKKAUS 1:20
PROJEKTI 1 KIINTOKALUSTE PASI PÄNKÄLÄINEN	METROPOLIA AMK KQ12S1SA MALMIN PYÖRÄKESKUS

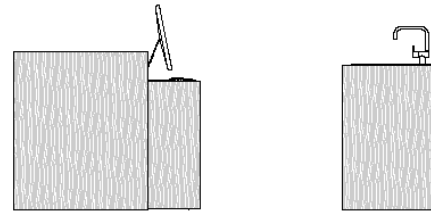
NÄKYMIÄ ASIAKKAALLE



EDESTÄ



VASEMMALTA
SIVULTA

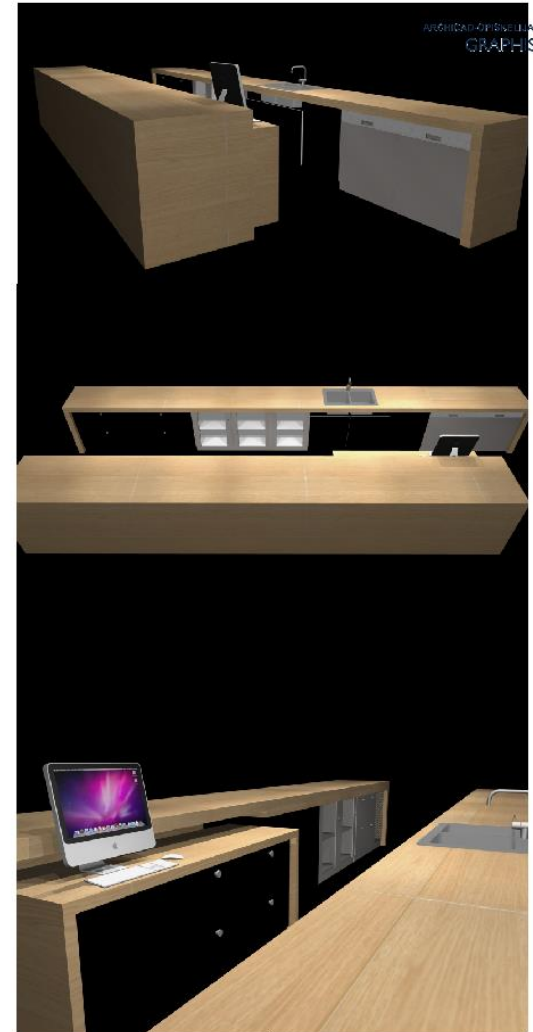
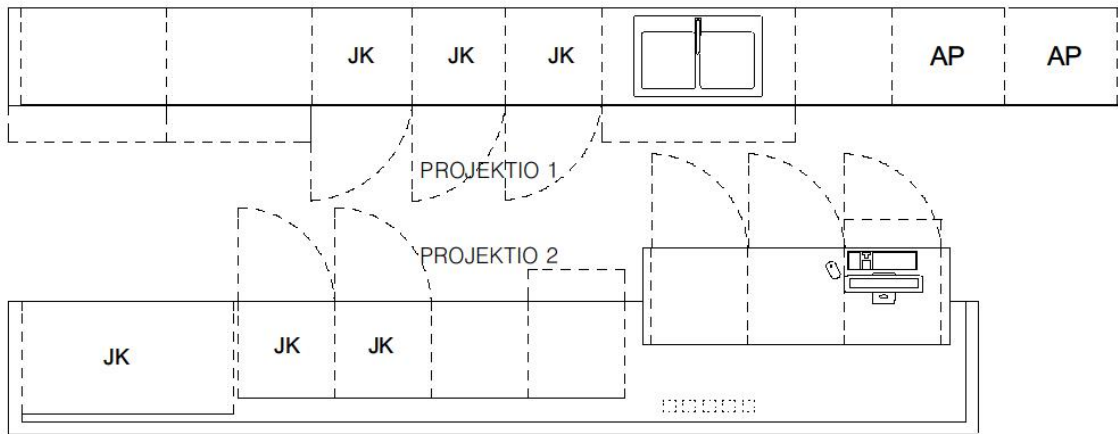


OIKEALTA
SIVULTA

KIINTOKALUSTE MALMI	JUUSO HERHI
22.5.14	NÄKYMIÄ 1:20
PROJEKTI 1 KIINTOKALUSTE PASI PÄNKÄLÄINEN	METROPOLIA AMK KQ12S1SA MALMIN PYÖRÄKESKUS

POHJA & RENDEROINTI

LA



ARVO YMPÄRISTÖALUE
UNIVERSIO
GRAPHISOFT

KIINTOKALUSTE MALMI	JUUSO HERHI
22.5.14	1:20 POHJA
PROJEKTI 1 KIINTOKALUSTE PASI PÄNKÄLÄINEN	METROPOLIA AMK MALMIN PYÖRÄKESKUS